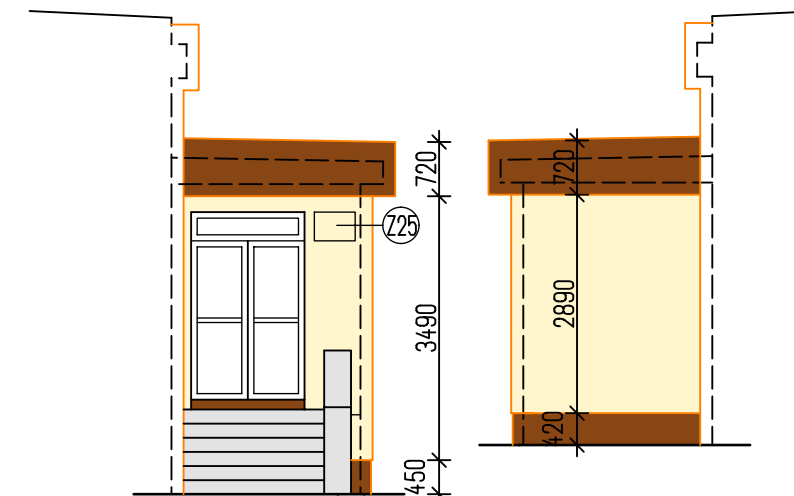


POHLED DÍLČÍ SEVEROZÁPADNÍ I. POHLED DÍLČÍ JIHOVÝCHODNÍ II.



POZNÁMKA:
KONEČNOU ÚPRAVOU PO PROVEDENÍ PENETRACE BUDE
PASTOVITÁ PROBARVENÁ TENKOVRSŤVÁ SILIKONOVÁ OMÍTKA,
ZRNITOSTI 1,5 mm, SVĚTLÉ PASTELOVÉ BARVY.
PŘESNÉ BAREVNÉ ODSŤINY BUDOU SPECIFIKOVÁNY DO DOBY
VYBRÁNÍ DODAVATELE STAVEBNÍHO DÍLA.
JEDNÁ SE O SVĚTLÉ BARVY V ZÁKLADNÍCH CENOVÝCH ÚROVNÍCH.

- OKENNÍ VÝPLNĚ NAVRŽENY Z PLASTOVÝCH PROFILŮ, SE ZASKLENÍM IZOLAČNÍM DVOJSKLEM $U_w=1,20W/m^2K$, BAREVNÝ ODSŤÍN VSECH VÝPLNÍ VNĚJŠÍHO PLÁŠTĚ NAVRŽENA VNĚJŠÍ/VNITŘNÍ BÍLÁ/BÍLÁ
- VCHODOVÉ DVĚŘE OTVÍRAJE Z HLINÍKOVÝCH PROFILŮ, SE ZASKLENÍM IZOLAČNÍM DVOJSKLEM $U_d=1,50W/m^2K$, VNĚJŠÍ/VNITŘNÍ BÍLÁ/BÍLÁ
- VRÁTA HLINÍKOVÁ, SEKČNÍ, ZATEPLENÁ S INTEGROVANÝMI DVĚŘMI, $U_d=1,70W/m^2K$, ODSŤÍN VNĚJŠÍ/VNITŘNÍ BÍLÁ/BÍLÁ
- KONTAKTNÍ ZATEPLOVACÍ SYSTÉM Z SĚDEHO POLYSTYRENU TL.160MM, LAMBDA $D=0,033W/mK$
- KONEČNOU ÚPRAVOU BUDE SILIKONOVÁ TENKOVRSŤVÁ PROBARVENÁ OMÍTKA, ZRNITOST 1,5MM, SVĚTLÉ PASTELOVÉ BARVY
- KLEMPÍRSKÉ PRVKY Z POPLASTOVANÉHO PLECHU TL.0,6MM, ODSŤÍN HNĚDÝ
- STŘEŠNÍ KRYTINA ŽIVICNÁ + ZATEPLENÍ EPS TL.260MM, LAMBDA $D=0,035W/mK$

JE-LI V DOKUMENTACI DEFINOVÁN KONKRÉTNÍ VÝROBEK NEBO TECHNOLOGIE, MÁ SE ZA TO, ŽE JE TÍM DEFINOVÁN MINIMÁLNÍ POŽADOVANÝ STANDART A V NABÍDCE MŮŽE BÝT NAHRAZEN I VÝROBKEM NEBO TECHNOLOGIÍ SROVNATELNOU

Kreslil:	ALLPLAN		<div><div>OPTIMA</div><div>spol. s r.o.</div><div>PROJEKTOVÁ, INŽENÝRSKÁ A STAVEBNÍ ČINNOST</div><div>Žitkova 738, 566 01 Vysoké Mýto</div><div>tel.: 465 420 911, fax.: 465 423 935</div><div>e-mail: info@optima-vn.cz</div></div>	
Zpracoval:	KOLEKTIV OPTIMA			
Technická kontrola:	Milan BEČIČKA			
Zadp. projektant:	Ing. Jan SHEJBAL			
Hlavní projektant:	Ing. Jan SHEJBAL			
Region:	PAROUBICKÝ	Pov.úrad: KRÁLÍKY		
Investor:	PAROUBICKÝ KRAJ, Komenského náměstí 125, 530 02 Pardubice		Stupeň:	DPS
Akce:	SOU OPRAVÁRENSKÉ KRÁLÍKY - REKONSTRUKCE STŘECHY		Zak. č.:	3750-14-4
Objekt:	SO-01 HLAVNÍ BUDOVA A HALA DÍLEN		Arch. č.:	3177
			Datum:	09/2014
			Formát:	A4
Obsah:	ARCHITEKTONICKO STAVEBNÍ ŘEŠENÍ HALA - POHLED JIHOZÁPADNÍ		Měr.:	1: 100
			Číslo příl. výkresu:	D.1.1.14
			Kóty: mm	